

BENETEAU Swift Trawler 44

290 000 €

Spécification moteur

Type	VOLVO PENTA D4
Transmission	Ligne d'Arbre
Carburant	Diesel
Réservoir carb.	1400
Nbres d'heures	1367 h

Caractéristiques

Année	2011
Longueur	13,88 m
Largeur	4,25 m
Tirant d'eau	1,05 m



Aménagements

Cabines	2
Couchages	6
SdB - Toilettes	2 - 2

DESCRIPTION

Evasion Yachting vous propose à la vente ce trawler ST 44 de 2011 entièrement révisé. Une belle opportunité pour ceux qui veulent naviguer en totale sérénité...

- Garantie EVASION YACHTING 6 mois.
- Possibilité de financement type LOA sur 100 000€.

Professionnel du nautisme depuis 1965, nous proposons des solutions clé en main, et vous livrons des bateaux intégralement préparés selon vos besoins. Une équipe technique interne vous garantit une totale sérénité et un véritable accompagnement dans la prise en main de votre bateau.

REPRISE et PLACE DE PORT POSSIBLES

OPTIONS

Equipements de navigation :

- - Moteurs diesel VOLVO D4 300CV - 1000h (évolutif) entièrement révisés
- - Propulseurs avant et arrière
- - Phare de recherche
- - Radar
- - GPS traceur RAYMARINE aux 2 postes de pilotage
- - Pilote automatique
- - VHF

Equipements de confort :

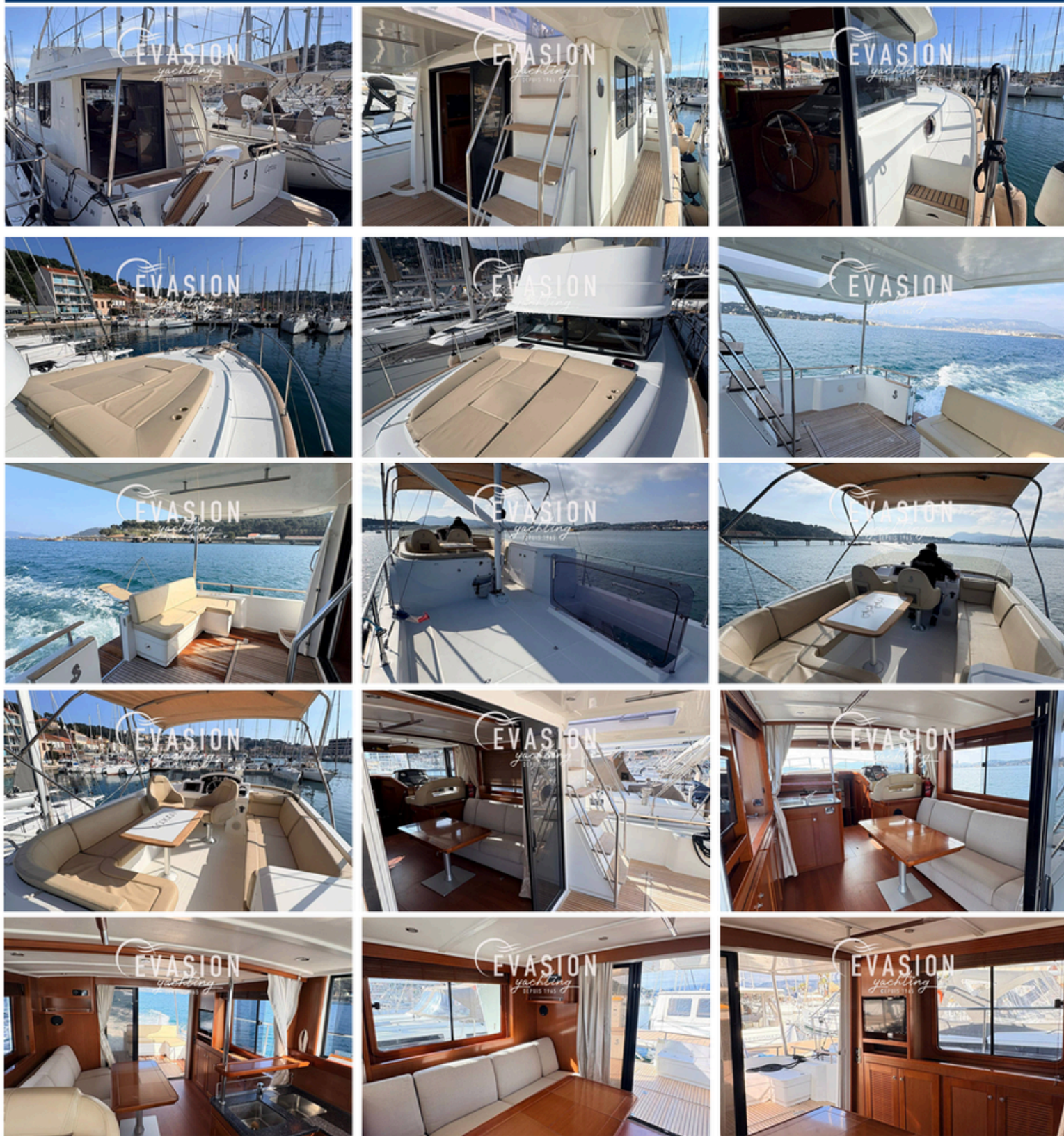
- - Passerelle hydraulique
- - Plateforme arrière teck
- - Groupe électrogène 10KW
- - Climatisation salon et cabines
- - WC électriques

- - TV dans salon et cabine propriétaire
- - Sofa transformable en lit dans carré
- - Sono FUSION
- - Cuisine équipée intérieur et Fly
- - Mât de charge électrique pour annexe sur le Fly
- - Pompe eau de mer pour lavage pont
- - Moustiquaires...

Entretien :

- - Aucun entretien à réaliser, tout a été fait dans les règles de l'art.
- - Mécanique complètement à jour suivant cahier des charges VOLVO (prestation réalisée par le centre VOLVO PENTA SERVICE - MECABATEAU DISTRIBUTION) :
- - Alternateurs/injecteurs/échangeurs/démarrateurs etc.
- - Polish effectué
- - Teck refait à neuf sur plateforme
- - Tableaux de bord intérieur et Fly refaits à neuf

BENETEAU Swift Trawler 44



GRUPE EVASION YACHTING

SIEGE SOCIAL / VENTE et LOCATION

13 Quai Aristide Briand - 83 430 St-Mandrier-Sur-Mer
SARL EVASION LOCATION au capital de 20 000 Euros - Siret : 332 348 846 000 20
APE: 7721Z - TVA FR40 332 348 846 - IBAN: FR76 3000 3002 99 00 0200 2406 719

EVASION YACHTING SERVICES / TECHNIQUE

Hotel d'Entreprise Ste Sophie - Parc d'Activités Marines - 83 430 St-Mandrier-Sur-Mer
SARL PROPRIETAIRES ASSOCIES au capital de 7 622.45 Euros - Siret : 389 279 654 000 47
APE: 3315Z - TVA FR05 389 279 654 - IBAN: FR76 3000 3002 9900 0200 2514 874

BAVARIA YACHTS

GREENLINE YACHTS

de antonio YACHTS

VENTE / LOCATION: +33(0)4 94 63 00 00 - info@evasion-yachting.com

TECHNIQUE: +33(0)4 94 63 61 07 - technique@evasion-yachting.com